

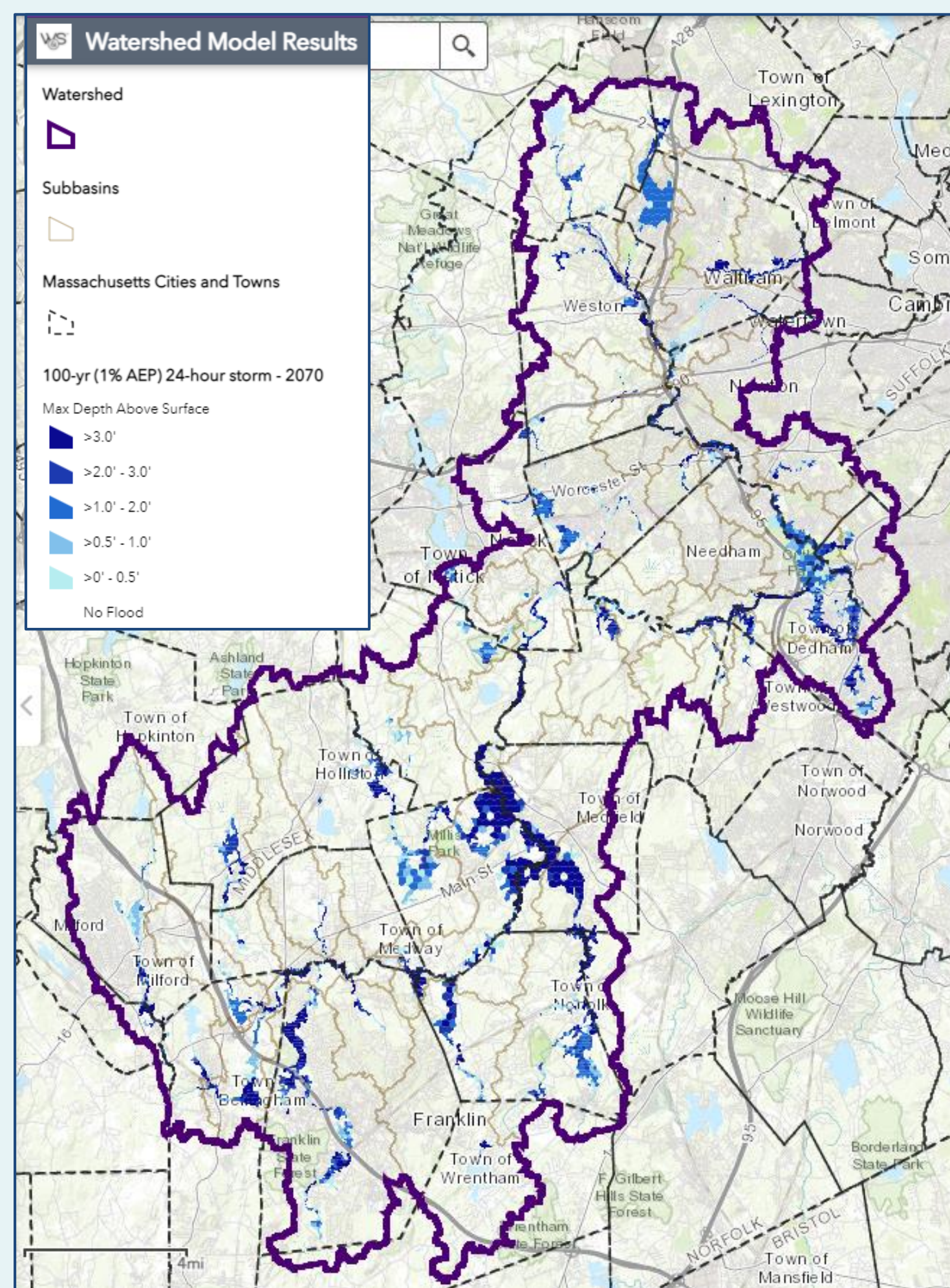
# 增强CHARLES RIVER WATERSHED的应对能力

## 洪水将如何影响流域？

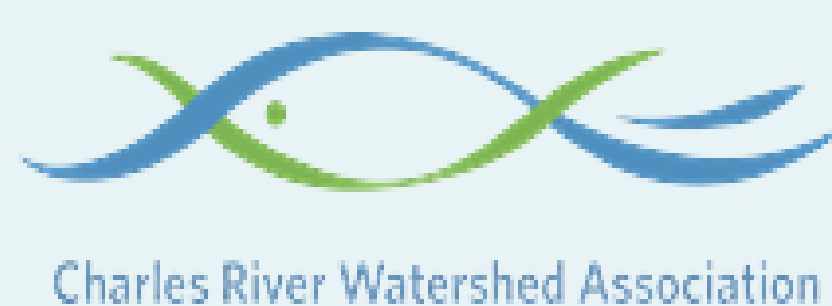
查尔斯河流域协会 (CRWA) 和查尔斯河流域的 15 个社区共同开发了查尔斯河洪水模型，以确定未来气候条件下易发生洪水的地区。

这一合作形成了模型结果的交互式显示，表明查尔斯河上游和中游流域面临洪水事件的风险。结果还显示了潜在防洪措施的影响。

这种模式将帮助我们地区采取措施保护流域内的人民、财产和自然。了解更多信息：[www.crwa.org/watershed-model.html](http://www.crwa.org/watershed-model.html)



扫描二维码以获取完整的模型结果



Weston & Sampson



该项目由马萨诸塞州市政脆弱性防范 (MVP) 拨款项目资助