

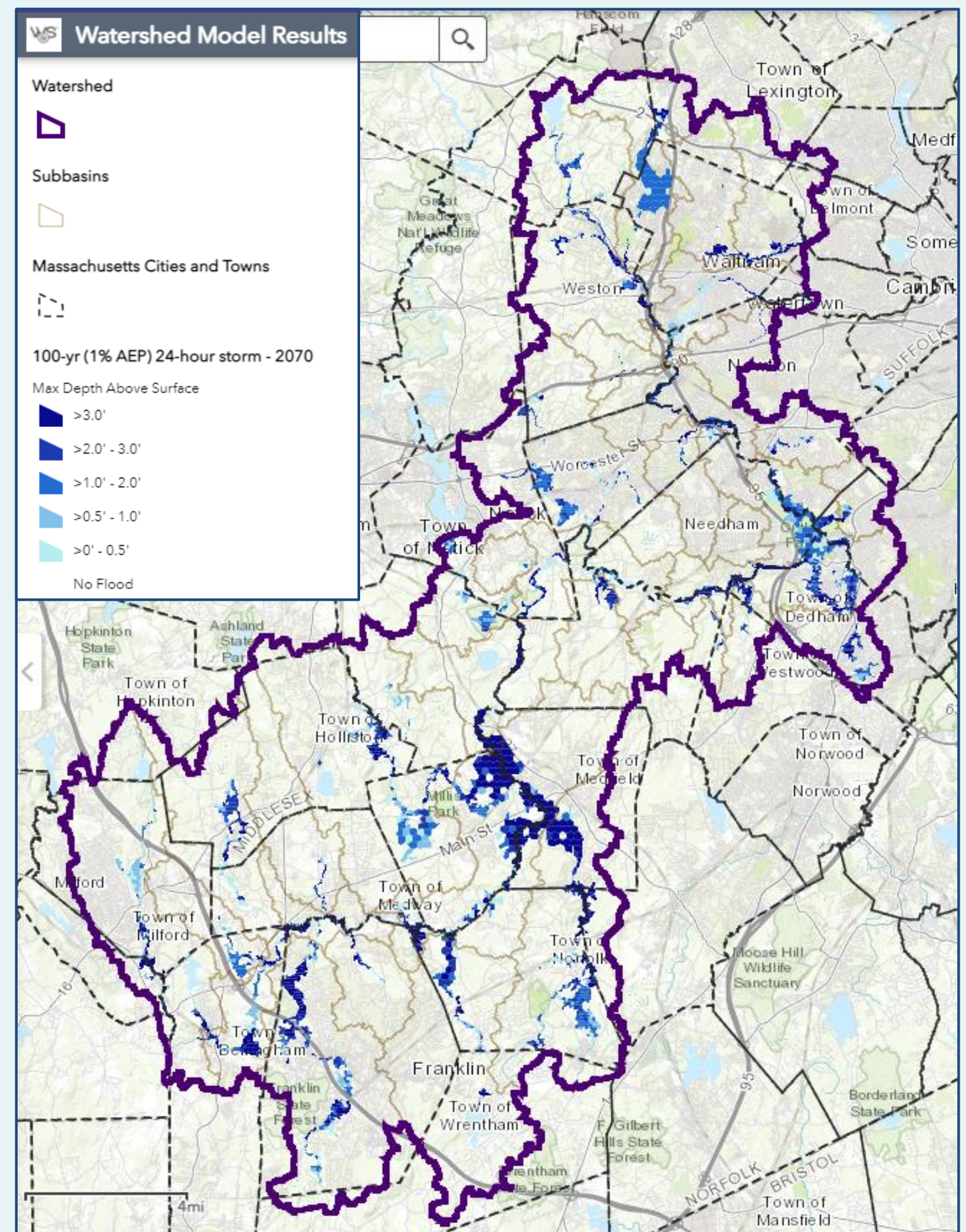
CONSTRUÇÃO DE RESILIÊNCIA EM CHARLES RIVER WATERSHED

Como as enchentes afetarão a bacia hidrográfica?

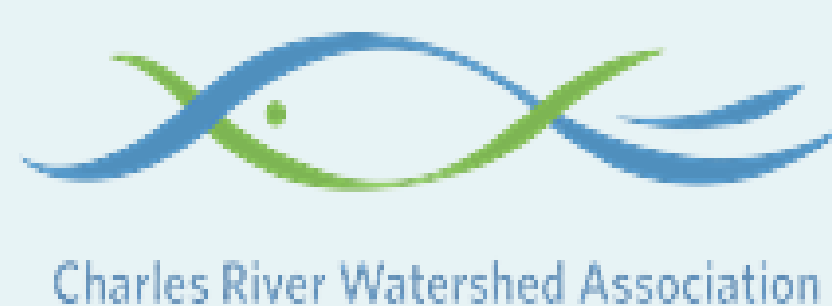
Charles River Watershed Association (CRWA) e 15 comunidades localizadas na região da bacia hidrográfica do Rio Charles trabalharam juntas para desenvolver o Modelo de Inundação do Rio Charles para identificar as áreas vulneráveis a inundação devido as condições climática futuras.

A colaboração resultou em uma exibição interativa dos resultados do modelo, mostrando as áreas localizadas nas bacias hidrográficas do alto e médio rio Charles com risco de impacto dos eventos de inundação previstos. Os resultados também mostram o impacto de possíveis medidas de mitigação de inundações.

Este modelo ajudará nossa região de a tomar medidas para proteger as pessoas, a propriedade e a natureza em nossa comunidade. Saiba mais em: www.crwa.org/watershed-model.html



Digitalize o QR Code para visualizar os resultados do modelo completo



Weston & Sampson



Este projeto foi financiado pelo programa de subsídio de Preparação para a Vulnerabilidade Municipal de Massachusetts (MVP)