

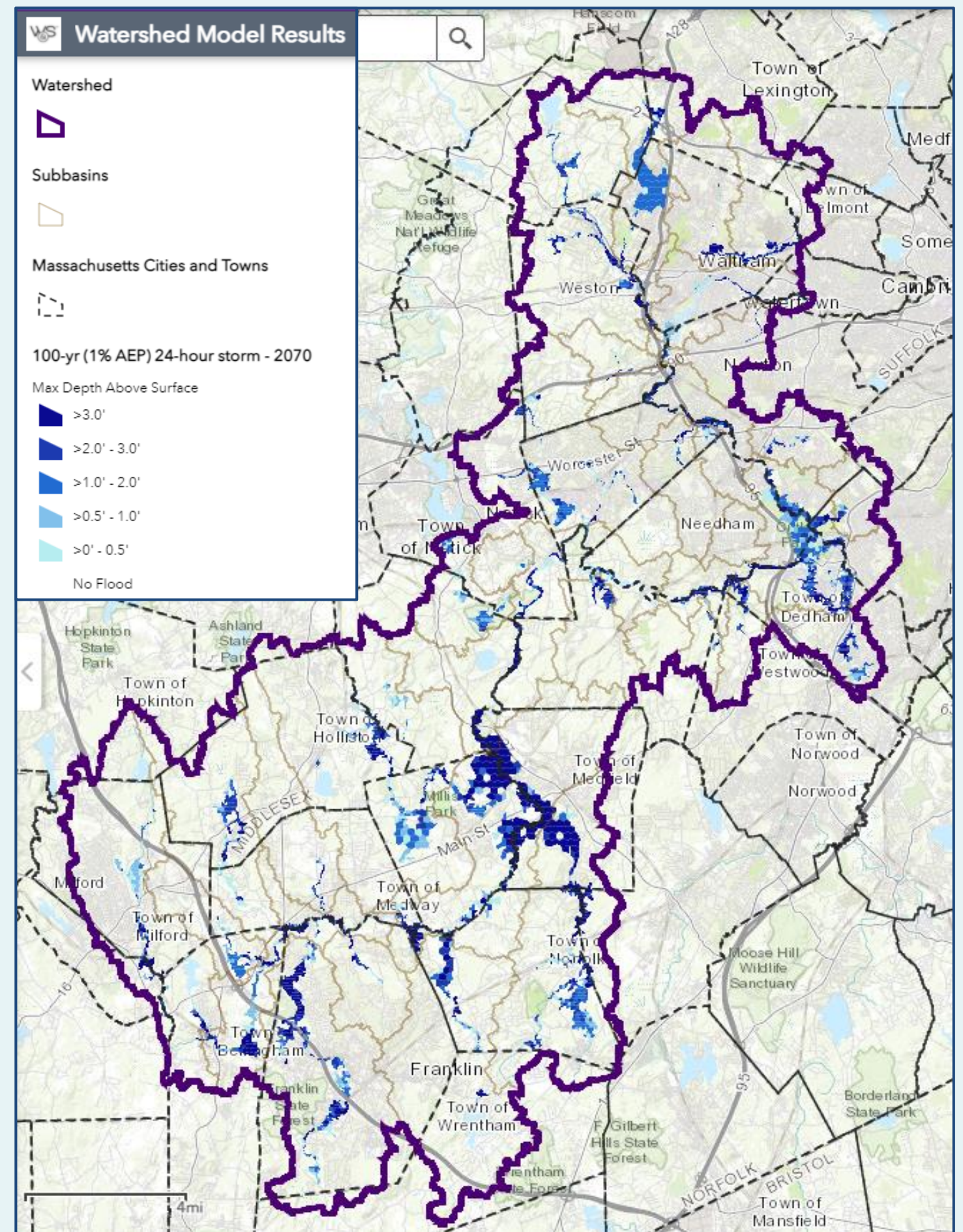
FOMENTO DE LA CAPACIDAD DE RECUPERACIÓN EN CHARLES RIVER WATERSHED

¿Qué impacto tendrán las inundaciones en nuestra cuenca?

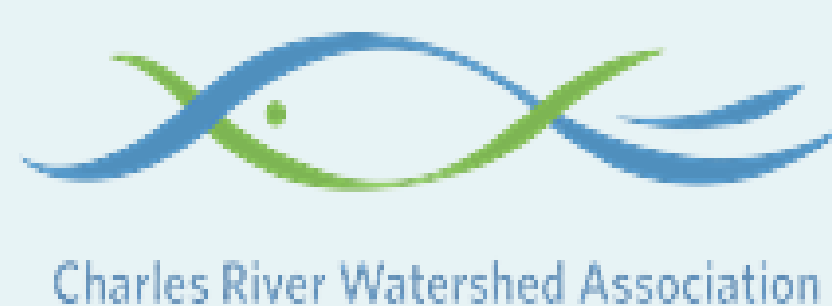
Charles River Watershed Association (CRWA) y 15 comunidades de la cuenca del río Charles trabajaron juntas para desarrollar el modelo de inundación del río Charles con el fin de identificar las áreas vulnerables a las inundaciones en condiciones climáticas futuras.

Esta colaboración dio lugar a una visualización interactiva de los resultados del modelo que muestra las zonas de la parte alta y media de la cuenca del río Charles que corren el riesgo de sufrir las inundaciones previstas. Los resultados también muestran el impacto de las posibles medidas de mitigación de las inundaciones.

Este modelo ayudará a nuestra región a tomar medidas para proteger a las personas, los bienes y a la naturaleza en nuestra comunidad. Para obtener más información, visite: www.crwa.org/watershed-model.html



Escanee el código QR para ver los resultados completos del modelo



Weston & Sampson



Este proyecto fue financiado por el programa de Prevención de la vulnerabilidad municipal de Massachusetts (MVP).